



Wir unterstützen Sie!

Wir möchten verlässliche Ansprechpartnerinnen für Sie sein, die Sie in allen Phasen rund um das Thema vorgeburtliche Diagnostik begleiten und unterstützen.

Ganz gleich, was Sie zu uns führt – wir nehmen Sie ernst und achten Ihre persönlichen Entscheidungen. Ihre Anfragen werden vertraulich behandelt und Ihre Privatsphäre zu jeder Zeit gewahrt – auch, wenn Sie anonym bleiben möchten.

Nach dem Schwangerschaftskonfliktgesetz haben Sie einen Rechtsanspruch auf diese Beratung.

Sie werden beraten von einer Diplom Sozialpädagogin, die sich insbesondere im Bereich der Pränataldiagnostik fortgebildet hat und Sie somit umfassend aufklären und informieren kann.

Beratung und Information...

...vor, während und nach pränataler Diagnostik. Unsere Beratung ist unabhängig von Nationalität und Konfession.

Sozialdienst katholischer Frauen e.V. Viersen
„Rat und Hilfe“ - Die Schwangerschaftsberatung der katholischen Kirche

Hildegardisweg 3

41747 Viersen

Telefon 0 21 62 / 2 49 83 - 99

Telefax 0 21 62 / 2 49 83 - 77

schwangerschaftsberatung@skf-viersen.de

www.skf-viersen.de

Spenden helfen uns Wege zu zeigen

Sozialdienst kath. Frauen e.V. Viersen

Pax Bank Aachen | Kto 100 789 20 19 | BLZ 391 601 91

IBAN: DE 91 3706 0193 1007 8920 19

BIC: GENO DED1 PAX

Ehrenamt tut gut

Wir sind bereits viele, aber es gibt noch viel zu tun.

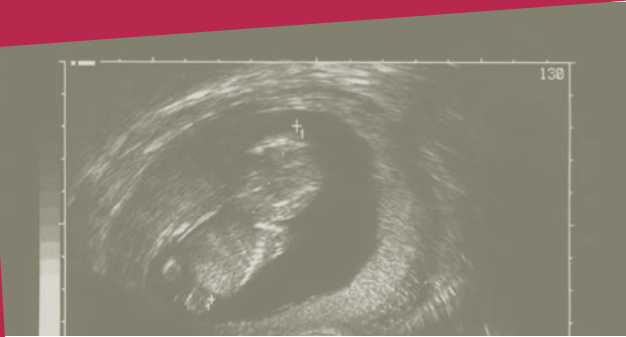
Wenn Sie Interesse haben, sich ehrenamtlich zu engagieren, sprechen Sie mit uns. Setzen Sie ein Zeichen für mehr Menschlichkeit. Werden Sie Mitglied.



Hauptsache gesund!...?

Beratung und Begleitung

vor, während und nach
vorgeburtlichen
Untersuchungen



Vorgeburtliche Untersuchungen

Heute gibt es eine Vielzahl an vorgeburtlichen Untersuchungsmethoden:

Bluttests, Ultraschall oder auch die so genannten invasiven Methoden, wie zum Beispiel die Fruchtwasseruntersuchung.

Diese bieten viele Möglichkeiten um zu erkennen, ob sich Ihr Kind gut entwickelt. Sicher ist in diesem Zusammenhang vieles für Sie neu und unbekannt.

Wir bieten allen Ratsuchenden Beratungen zu den unterschiedlichen Aspekten solcher Untersuchungen an.

Das Angebot umfasst auch die psychosoziale Beratung – ausführliche Gespräche, in denen Sie Raum und Zeit haben über Ihre unterschiedlichen Gefühle, Gedanken und Empfindungen zu sprechen.

Wenn der Untersuchungsbefund Auffälligkeiten zeigt

Bedingt durch die Diagnostik können schwangere Frauen und ihre Partner vor schwierige Entscheidungen gestellt werden.

Eine Vielzahl an Gefühlen und Fragen müssen bewältigt und geklärt werden. In dieser Phase ist eine lebensperspektivische Beratung und Begleitung hilfreich.

- was mache ich mit einem auffälligen Befund?
- wie stelle ich mir das Leben mit einem behinderten Kind vor?
- was ist wenn ich mich gegen das Kind entscheide?
- welche Auswirkungen gibt es in der Partnerschaft?



Wie geht es weiter?

Ziel der Beratung ist es, Ihnen ohne Zeitdruck eine eigenständige, tragfähige Entscheidung zu ermöglichen, die Ihren Ängsten, Wünschen und Ihrer Lebenssituation gerecht wird.

- wir geben Ihnen Hilfestellung bei der Entwicklung von Lebensperspektiven mit einem behinderten Kind.
- wir helfen Ihnen bei der Klärung und Beantragung von finanziellen Hilfen.
- wir vermitteln Kontakte zu den entsprechenden zuständigen Organisationen oder zu anderen betroffenen Eltern (z. B. Frühförderung, Selbsthilfegruppen).
- wir stehen Ihnen in Phasen der Trauer zur Seite, wenn Sie sich für einen Schwangerschaftsabbruch entscheiden.

